

АДМИНИСТРАЦИЯ ГОРОДА ПЕРМИ
ДЕПАРТАМЕНТ ЗЕМЕЛЬНЫХ ОТНОШЕНИЙ

Сибирская ул., д. 15, Пермь, 614000, тел. (342) 212-46-78, факс 212-41-51
e-mail: dzo@gorodperm.ru, http://www.gorodperm.ru

РАЗРЕШЕНИЕ
на размещение объекта
№ 21-01-44-1808 от 30 ДЕК 2021

Департамент земельных отношений Администрации города Перми в соответствии с пунктом 3 ст. 39.36 Земельного кодекса Российской Федерации, Положением о порядке и условиях размещения объектов на землях или земельных участках, находящихся в государственной или муниципальной собственности, на территории Пермского края без предоставления земельных участков и установления сервитутов, публичного сервитута, утвержденным Постановлением Правительства Пермского края от 22 июля 2015 г. № 478-п, заявлением от 21 декабря 2021 г. № 21-01-06-17549

разрешает Индивидуальному предпринимателю Веселкову Михаилу

размещение объекта: проезды, в том числе вдольтрассовые, и подъездные дороги, для размещения которых не требуется разрешения на строительство.

на землях: государственная собственность на которые не разграничена.

местоположение: Пермский край, г. Пермь, Дзержинский район, ул. Переселенческая.

разрешение выдано на срок: 11 месяцев.

Дополнительные условия размещения:

Территория, согласно схеме, расположена в зонах с особыми условиями использования территорий: охранный зона телефонной канализации АТС-22, охранный зона инженерных сетей (тепловой трассы лит.1, инв. № 57:401:002:000088500), приаэродромная территория аэродрома аэропорта Большое Савино; в зоне санитарной охраны: III пояс Зоны санитарной охраны скважины 1 ООО «Новогор-Прикамье» в м/р Парковый г. Перми.

ИП Веселкову М.А.:

1. соблюдать Правила охраны линий и сооружений связи, утвержденные постановлением Правительства Российской Федерации от 09 июня 1995 г. № 578 «Об утверждении Правил охраны линий и сооружений связи Российской Федерации»;

2. соблюдать Правила использования воздушного пространства, установленные постановлением Правительства Российской Федерации от 11 марта 2010 г. № 138 «Об утверждении Федеральных правил использования воздушного пространства Российской Федерации»;

3. соблюдать санитарные правила и нормы, установленные постановлением Главного государственного санитарного врача Российской Федерации

от 14 марта 2002 г. № 10 «О введении в действие санитарных правил и норм «Зоны санитарной охраны источников водоснабжения и водопроводов питьевого назначения. СанПиН 2.1.4.1110-02»;

4. соблюдать типовые правила охраны коммунальных тепловых сетей, утвержденные Приказом Министерства архитектуры, строительства и жилищно-коммунального хозяйства Российской Федерации от 17 августа 1992 г. № 197 «О типовых правилах охраны коммунальных тепловых сетей».

Приложение: схема предполагаемых к использованию земель или части земельного участка (на 1 л. в 1 экз.)

И. о. заместителя главы администрации
города Перми – начальника департамента
земельных отношений администрации
города Перми



Е.Н. Гонцова

Схема предполагаемых к использованию земель или части земельного участка

Объект: Проезды, в том числе вдольтрассовые, и подъездные дороги, для размещения которых не требуется разрешения на строительство

Местоположение: Пермский край, г. Пермь, Дзержинский р-н, пер. Каслинский, 6

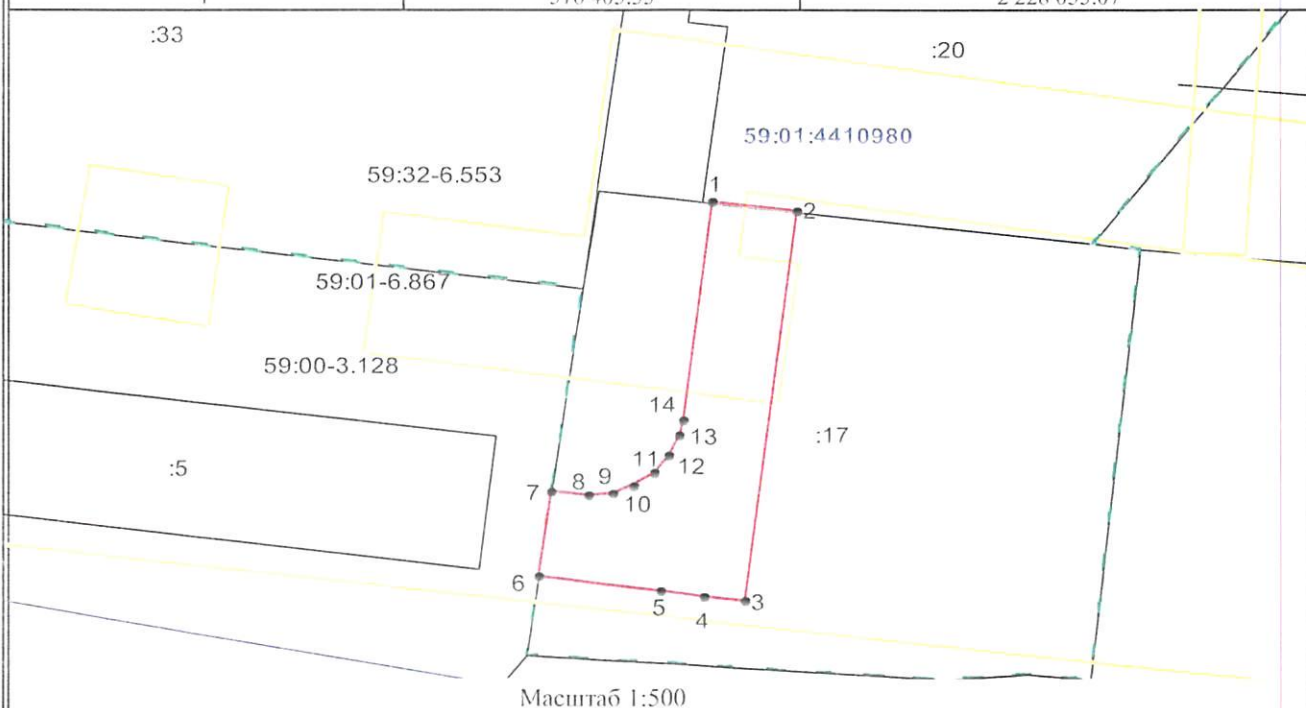
Площадь земель или части земельного участка, кв. м 207

Категория земель: земли населенных пунктов

Вид разрешенного использования (при наличии): -

Система Координат МСК-59

Обозначение характерных точек границы	Координаты, м	
	X	Y
1	2	3
1	516 405.33	2 228 055.07
2	516 404.64	2 228 060.50
3	516 377.16	2 228 057.06
4	516 377.52	2 228 054.38
5	516 377.90	2 228 051.61
6	516 378.94	2 228 043.88
7	516 384.89	2 228 044.73
8	516 384.62	2 228 047.12
9	516 384.80	2 228 048.62
10	516 385.34	2 228 050.03
11	516 386.24	2 228 051.26
12	516 387.41	2 228 052.23
13	516 388.79	2 228 052.87
14	516 389.90	2 228 053.11
1	516 405.33	2 228 055.07



Описание границ смежных землепользователей:

от 6 точки до 7 точки - земли, государственная собственность на которые не разграничена

от 2 точки до 6 точки -границы земельного участка с кадастровым номером 59:01:4410980:5

от 1 точки до 2 точки -границы земельного участка с кадастровым номером 59:01:4410980:20

Условные обозначения:

— Граница зон с особым использованием территории

— Граница образуемого земельного участка

— Граница квартала

— Граница территориальной зоны

— Граница земельного участка

59:01:4410980 Кадастровый номер квартала

:17 Кадастровый номер земельного участка

Заявитель:

Мехоминина Александра Андреевна
(подпись, расшифровка подписи)

Верно

